



ごあいさつ

株式会社樹林 代表取締役。山根 紫
木更津市在住 一児の母
kirinhome.co.jp/blog/で日々
無添加住宅のetcを発信しています。

皆様、こんにちは。
「きりんホーム」代表の山根ムラサキです。
2017年が始まりました！今年も素晴らしい
「無添加のいえ」の情報を発信してまいります。
どうかよろしくお願ひします！

さて、この度の完成見学会は「家事、愛燦々の家」！

お施主様H様は、医療関係のお仕事とあって
無添加住宅の、人体に害を及ぼす可能性のある
化学物質をとことん排除した、安全な住環境のこだわ
りをベースとされました。また、第一線で働く、
カッコいい子育てママの、朝起きる時間から必ずや
ることの家事・育児を合理化と能率化と効率化の
こだわりをもって家創りに現され、玄関から一歩
踏み入れた瞬間から自然素材に包まれて穏やかに
美しい空間が広がります。きっと「な～るほど」と
うなづかれることと思います。

お施主様ご好意での2日間です。お見逃しなく！！

お子様連れでも安心です！

見学会にはお子様専門の
お子様見守り隊がお子様をお預かりいたします！
パパ・ママはご見学会に集中していただけます。

会場：木更津市貝渕1丁目



「無添加住宅」は空気が違う

こだわり

働くママ、子育てママに見ていただきたい

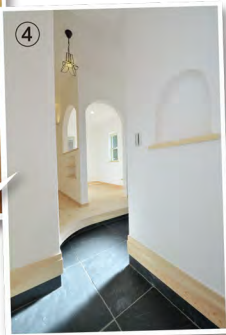
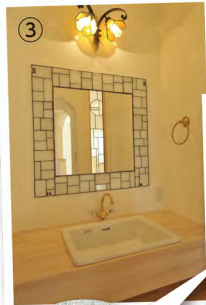
「な～るほど…」の「家事、愛燦々の家」



DTA H様邸

1階床面積：53.88㎡
2階床面積：56.22㎡
延べ床面積：110.10㎡
ポーチ面積：6.47㎡
合計面積：116.84㎡

星空を未来に贈る家づくり



玄関ドアを開けるとすぐに見える
広いLDK。床は優しい感触の
無垢のパンがバリアフリーに
広がります。土間収納・プレ
イルーム・キッチン・パントリー
合理的な間取りと簡潔な家事動
線で家事の短縮ができることと
「見える、隠すの収納設計」に
よって、多忙な奥様の美しいラ
イフスタイルは実現します。



お掃除らくらく
タカラホーロー



キッチンの大収納が圧倒的ですよ！
ストックルーム・パントリーは食料
品や食器類を電気製品までも！！

H様は、2階バルコニーから、パ
ーベキューをしながら火花を観賞す
ることを考えられました！
そのバルコニーに洗濯物を干す…
お風呂・洗面所（洗濯機）室内物
干し・家事スペースをゆったり！
又、寝室の動線も近くなり、クロー
ゼットに下着・洋服が収納出来
る！最高の動線の完成です！
2階がプライベート空間として
完結すると来客中もお風呂に入り
やすいですね。



独自特許
水切り
サッシ



無垢材



断熱材の
炭化コルク



「漆喰の室内
干し」で「殺菌
力」と「消臭力」
の威力！

