

「木が好き! 無添加が好き! 猫が好き!」 すべて、叶った。

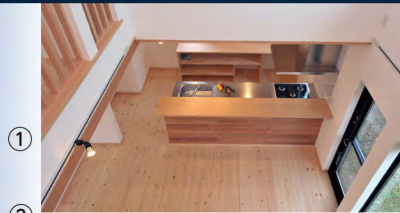
ご予約は下記フリーダイヤルへ

 0120-512-515

Data S 様邸

1階床面積: 55.45㎡
2階床面積: 45.21㎡
延べ床面積: 100.66㎡

Welcome to my home

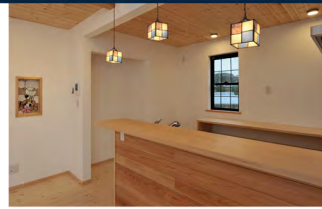


①
②

天井仕上げが無垢の木材!
漆喰の純白と木材の色、薪ストー
と吹き抜けにまっすぐ伸びた
煙突の黒色。
それぞれが絶妙なコントラストを
描き、空間を美しく引き締めている。
差し込む光。特に階段を上が
っていくときの光は、この家なら
では特別な表情を見せる。
その演出は吹き抜けや開口部の
綿密な計算によるもの。

コーラル
ストーン
(天然石)

玄関ドアを開ければ、R壁に張
られたコーラルストーンが洞窟
のような重厚感をかもし出し、
リビングへと誘われる...
玄関には、コートクロークと
土間収納があり、充実の収納力。
土間には、天然の黒い石が敷き
詰められ、おしゃれな雰囲気か
漂う。



③

無垢材とステンレス素材とをコー
ディネートした洗練されたキッチン。
キッチンカウンター周りは「香り
杉」の板を横張りの壁にすることで
フローリングの伸びる方向とぶつ
かっている。これも空間の演出デザ
インとなっている。
猫をモチーフにしたステンドグラ
スが配され、カウンターの3灯の
ペンダントライトと調和して、キッ
チンに立つ楽しさが倍増。



1階



2階



②



⑥

断熱材の
炭化コルク

猫の好きなS楕は、
「猫のステンドグラス・
アート」[漆喰壁に足跡]
[外壁に猫の照明]
そして2階の廊下はキャ
ットウォーク スタイルに
することで吹き抜けを
より効果的に演出。
もし実際に猫を飼われる
ようなことがあって、
漆喰の石灰成分は猫の尿
などの匂いを消す効果か
あるので安心。

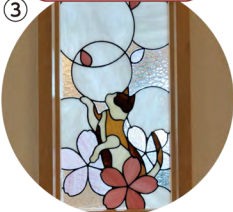
⑥

足跡の漆喰壁に!
猫も喜ぶ無添加の家

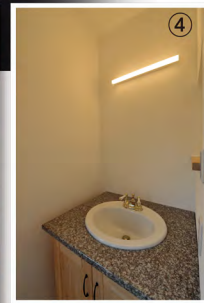


無添加
漆喰

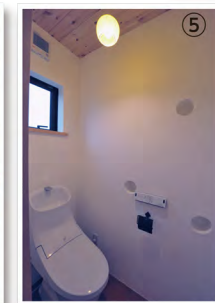
③
猫をモチーフに
ステンドグラス・アート



①



④



⑤



サニタリーの
御影石



無垢材



玄関の
天然石



もくもく村へようこそ!

5つの展示場と自然がいっぱい
お子様を預けてゆっくり家づくりが学べます

