

もくもく村

ごあいさつ

こんにちは、「きりんホーム」代表の山根夢桜です。
早くも冬がやってきたかのようなFが続いています。
皆さま、お変わりなくお過ごしでしょうか。

さて、今回の見学会はY様邸です。Y様は「永住するならどこがいいのか」と、土地選びに迷い、かなりの期間をかけて、あちこちの分譲地などを探しておられました。しかし、ある時、「家を建てられそうな気がする!」と、吹っ切れたご様子で、もくもく村を訪ねてこられました。「もう立地にはこだわらない。家こそが家族を幸せにしてくれるはずだ」と決断されたのです。「立地のよしあしではなく、家づくりを第一に考える。だから家の建築にお金をかける!」、というお考えです。

奥様と4人(一男三女)のお子様がおられるY様は、家族の幸せを最優先に考えて、それを岗取りに活かされました。外から帰って来たお子様たちは、すぐに2階の「子どもコッカルーム」に向かい、宿題をしたり、おしゃべりしたり。その隣にあるリビングからは子どもたちの様子を眺めるお父さんの姿が…。見どころ沢山のご新居を公開します。お見逃しなく!!



株式会社 樹林

木更津市在住 一児の母
kirinhome.co.jp/blog/で日々
無添加住宅のetcを発信しています。

代表取締役 山根 夢桜

会場案内図



お子様連れでも安心です! 見学会場にはお子様専門のお子様見守り隊がお子様をお預かりいたします!
パパ・ママはご見学会に集中していただけます。



「無添加住宅」は家族を幸せにする

きれいな空気が子どもたちの元気を育む

毎日をいきいきと生きること。

「どんな家」に住めば、それは実現できるのか。

私たちの家に触れてみてください。



例えば、

森の香りに包まれる家。
耐震性を誇る2階リビング

立地を活かして
2階はプライベート
空間として完結。



自然の中に
溶け込んでいく生活



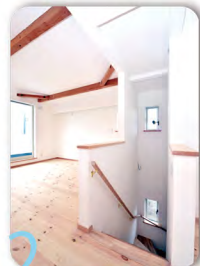
例えば、

カラダが息を吹き返す家。
それが、自然の素材だけで
つくる無添加住宅。

風水理論で自然に
逆らわない気の
流れを大切に。



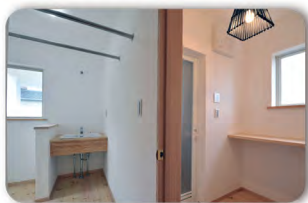
1 腰壁・下がり壁を活かしたLDK



2



3



4 「漆喰の室内干し」で
「殺菌力」と「消臭力」の威力!



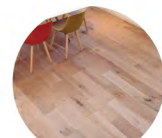
5



6 4人のお子様たちはここへ集合!
いろいろな事を語り合います。



漆喰



無垢材



断熱材の
炭化コルク