

▼代表ごあいさつ



プロフィール・経歴

1973年栃木県で生まれる。
大学卒業後21歳で父親の経営する会社に入社。「健康に貢献する事を使命とする事業目的」に影響を受け、「無添加住宅・株式会社樹林」を設立する。本物の住宅を広めることに天命を感じて、「じっくりと焦らない家づくり」をしていただくとうと、数々の無料セミナーを開催しています。

皆様、「きりんホーム」代表の山根夢桜（むらさき）です。お陰さまで南総地域にも多くのマイホームづくりをお手伝いさせていただき、「無添加住宅」がどんどん広がっていることを大変うれしく思っております。

さて、この度の完成見学会は、八千代市からの移住を計画されたT様のご新居です。東京の国立大学勤務のT様は、「畑を耕して自分で栽培した野菜を収穫したり、海で釣ってきた新鮮な魚を食卓に並べる」等のステキな望みを実現されるのです。別荘地の雰囲気か漂う館山市の神余地区に、外壁の白と青空のコントラストがひときわ目をひくT様邸はしっくりと無垢の木材で建てた家。玄関から室内に足を踏み入れたとたんに、空気が変わることを実感していただけます。「一日でも早く住みたい」とのT様ご夫妻ですが、ご了解を得て、2日間に限り一般公開させていただくことになりました。暮らしやすさの工夫が盛りだくさんです。お見逃しなく、足をお運びくださいませ。

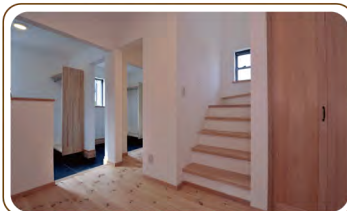
★こんな方におすすめ!

間取りや生活動線の工夫、アイデア・周辺環境との調和。そして何よりも、素材や職人の技術を確かめたい!!!

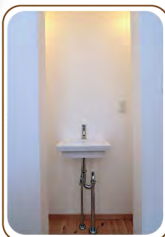
「健康に幸せに暮らせるマイホーム」のイメージを膨らませたい!!!

玄関から2階リビングへ 2WAYの動線が特徴
コート架け、シューズクローゼット、洗面所へのルートを設定するなど、外の汚れを落として部屋に入れるような生活動線の配慮!

しっくり



漆喰壁は間接照明が綺麗
トイレの手洗いと外からの手洗いをロマンチックに。



1階



2階



2階リビング・キッチンからは空が広く見える
何を眺めながら暮らすかは大切! T様は自然と一体になるコトを選ばれました。



映画館で「もくもく村」CMを大好評放映中!!!



総合展示場 もくもく村 へ行ってみよう~!

6棟同時見学会

安心 お子様連れでも安心です!



ご来場予約は
☎0120-512-515
1000円分のお食事券プレゼント

お車でご利用の方
*若津ICから久留里方面へ約15分
*木更津北ICから約25分